

RIKON



PRODUTTORE EUROPEO
AFFIDABILE

DI ATTREZZATURE PER IL
SOLLEVAMENTO PESANTE

INDICE



STORIA E MISSIONE DI RIKON	6
SERVIZI RIKON	8
ECCELLENZA NELL'INGEGNERIA	10



RPS-300	14
RPS-640	16
RPS-1600	18
RSC-630	20
DESIGN A BRACCIO SINGOLO PER GRU RPS/RSC	22



RMG/A-RMG	26
RTG/A-RTG	28
SISTEMI DI TELEOPERAZIONE E AUTOMAZIONE	30



RMH	34
N-SERIES	36
GRABS	38

INFORMAZIONI SU RIKON

Il Tuo Partner di Fiducia nelle Soluzioni di Movimentazione delle Merci

La società per azioni "RIKON" è un importante produttore europeo di attrezzature per il sollevamento pesante, specializzata in gru a doppio braccio a livellamento variabile, gru RMG, gru RTG, gru portuali mobili, gru navali e offshore. Fondata nel 1991 a Riga, in Lettonia, ma con radici che risalgono al 1954, RIKON vanta oltre 70 anni di vasta esperienza nella produzione di attrezzature di massima qualità per la movimentazione delle merci.

I clienti di tutto il mondo scelgono RIKON per soluzioni di sollevamento pesante affidabili e di alta qualità, su misura per le loro esigenze. I nostri clienti includono porti marittimi, porti fluviali, cantieri navali, terminali logistici e imprese industriali nei seguenti paesi: Lettonia, Francia, Polonia, Germania, Spagna, Turchia, Kazakistan, Uzbekistan, Bosnia ed Erzegovina, Georgia, Slovacchia ecc.

In RIKON siamo orgogliosi delle nostre ampie capacità produttive, che comprendono 10.000 m² di impianti moderni con accesso sia ferroviario che stradale, nonché un molo privato di 130 metri per una logistica efficiente. I nostri reparti produt-

tivi sono dotati di avanzate installazioni per la lavorazione dei metalli e la saldatura, che ci consentono di mantenere rigorosi standard di qualità europei per l'intero ciclo di vita dei nostri prodotti. La società è certificata secondo i requisiti ISO 9001:2015, ISO 3834-2:2021, EN 1090-1:2009+A1:2011 e molti altri.

Il nostro team dedicato di 130 specialisti altamente qualificati, tra cui ingegneri meccanici ed elettrici, guida l'innovazione e l'efficienza nella produzione di gru. Grazie a un ufficio tecnico interno, garantiamo l'autonomia nell'esecuzione dei progetti, permettendoci di soddisfare le esigenze specifiche di cantieri navali, porti e imprese industriali.

Dalla preparazione di lamiere in acciaio e strutture in tubolare fino alle finiture con rivestimenti specifici dal cliente, il nostro ciclo produttivo completo è completamente interno, incluso lo sviluppo software. È compresa un'area di assemblaggio dove possiamo erigere le gru pronte per l'operatività e spedirle direttamente dal nostro pontile di fabbrica.



Il sito produttivo di RIKON sul fiume Daugava a Riga, situato tra il tributario Milgrāvis e il canale Sarkandaugava

STORIA E MISSIONE DI RIKON

In RIKON non costruiamo solo gru. Stiamo costruendo un futuro sostenibile per il settore mondiale del sollevamento e del trasporto.

RIKON affonda le sue radici nel 1954 a Riga, in Lettonia, dove i suoi stabilimenti inizialmente producevano e riparavano vari dispositivi di sollevamento e movimentazione. Da allora, ci siamo dedicati alla missione di produrre attrezzature di sollevamento pesante di alta qualità, su misura per diverse applicazioni. Il nostro impegno nel migliorare l'efficienza operativa, la sicurezza e il comfort è stato il fondamento della nostra crescita e sviluppo nel corso degli anni.

Nel tempo, RIKON ha ottenuto un significativo riconoscimento nel settore delle attrezzature di sollevamento pesante, impegnandosi continuamente a soddisfare e superare le aspettative del mercato. La nostra missione riflette un impegno a lungo termine verso l'eccellenza e la sostenibilità nella produzione, garantendo che rimaniamo all'avanguardia del settore.



Riga nel 1954, foto di Dominiks Gedzjuns

I NOSTRI VALORI DI BRAND

Qualità

Ci impegniamo per un'artigianato eccezionale nella lavorazione dei metalli e hardware di alta qualità. La nostra integrazione interna delle attrezzature e lo sviluppo software garantiscono prestazioni delle gru affidabili ed efficienti.

Affidabilità

Garantiamo prestazioni dipendibili e un robusto servizio post-vendita, inclusa l'installazione in loco e una manutenzione e assistenza complete 24/7, con tutti i lavori eseguiti internamente per il massimo controllo.

Orientamento al Cliente

Diamo priorità alla comprensione e al soddisfacimento delle diverse esigenze dei nostri clienti globali, fornendo soluzioni su misura e un servizio eccellente.

Innovazione

Apriamo continuamente la strada a nuove tecnologie e soluzioni nella produzione di gru, concentrandoci su design unici e operazioni intelligenti ed efficienti dal punto di vista energetico.

Sostenibilità

Integriamo pratiche rispettose dell'ambiente nei nostri processi di produzione e nelle operazioni delle gru, promuovendo l'efficienza energetica e riducendo il nostro impatto ambientale.

Presenza Globale

Con una forte presenza internazionale e una base clienti diversificata, ci impegniamo a espandere la nostra quota di mercato e a rafforzare i partenariati globali.

Impegno Globale

Fornitura mondiale di gru di alta qualità ed efficienti dal punto di vista energetico su base seriale, con una comprovata esperienza basata sull'integrità e sull'impegno per un servizio personalizzato, garantendo che ogni cliente riceva soluzioni su misura e un supporto eccezionale.



SERVIZI RIKON

Dal concept all'operatività

In RIKON forniamo servizi end-to-end per garantire l'efficienza, la sicurezza e la longevità delle vostre attrezzature di sollevamento. La nostra esperienza copre l'intero ciclo di vita delle gru, dalla progettazione alla manutenzione. L'azienda continua a espandere la sua linea di produzione, aumentare la lista dei partner e sviluppare nuove aree promettenti seguendo il percorso dello sviluppo sostenibile.



I NOSTRI SERVIZI INCLUDONO

Progettazione

- ▼ Progettazione personalizzata e riprogettazione
- ▼ Modernizzazione approfondita, inclusa l'implementazione di sistemi di automazione e telecomando per gru

Produzione di Alta Qualità

- ▼ Produzione di gru e altre attrezzature di sollevamento, movimentazione e per scopi speciali secondo rigorosi standard europei

Logistica e Installazione

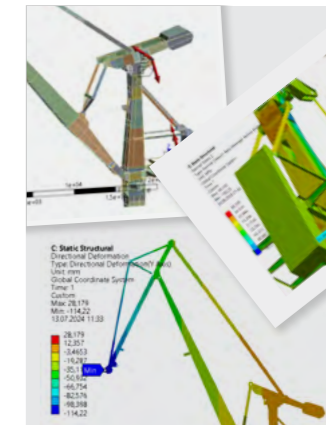
- ▼ Imballaggio e trasporto (assemblato o smontato)
- ▼ Montaggio completo, messa in servizio e collaudo con carico

Manutenzione e Supporto

- ▼ Riparazione e manutenzione per tutti i tipi di gru, incluse quelle prodotte da altre aziende (DJLL / RMG / RTG / Mobile / STS / Balance Cranes)

Esecuzione di Progetti Chiavi in Mano

- ▼ Tutti i tipi di lavoro, dalla pianificazione, progettazione e produzione alla messa in servizio e manutenzione, nonché altri servizi tecnici, sono eseguiti dall'azienda stessa su base chiavi in mano
- ▼ Questo è essenziale per la realizzazione del progetto nei tempi previsti, poiché tutte le attività principali del progetto sono nelle stesse mani



Il processo RIKON include progettazione, produzione, logistica e installazione delle gru in loco

ECCELLENZA NELL'INGEGNERIA

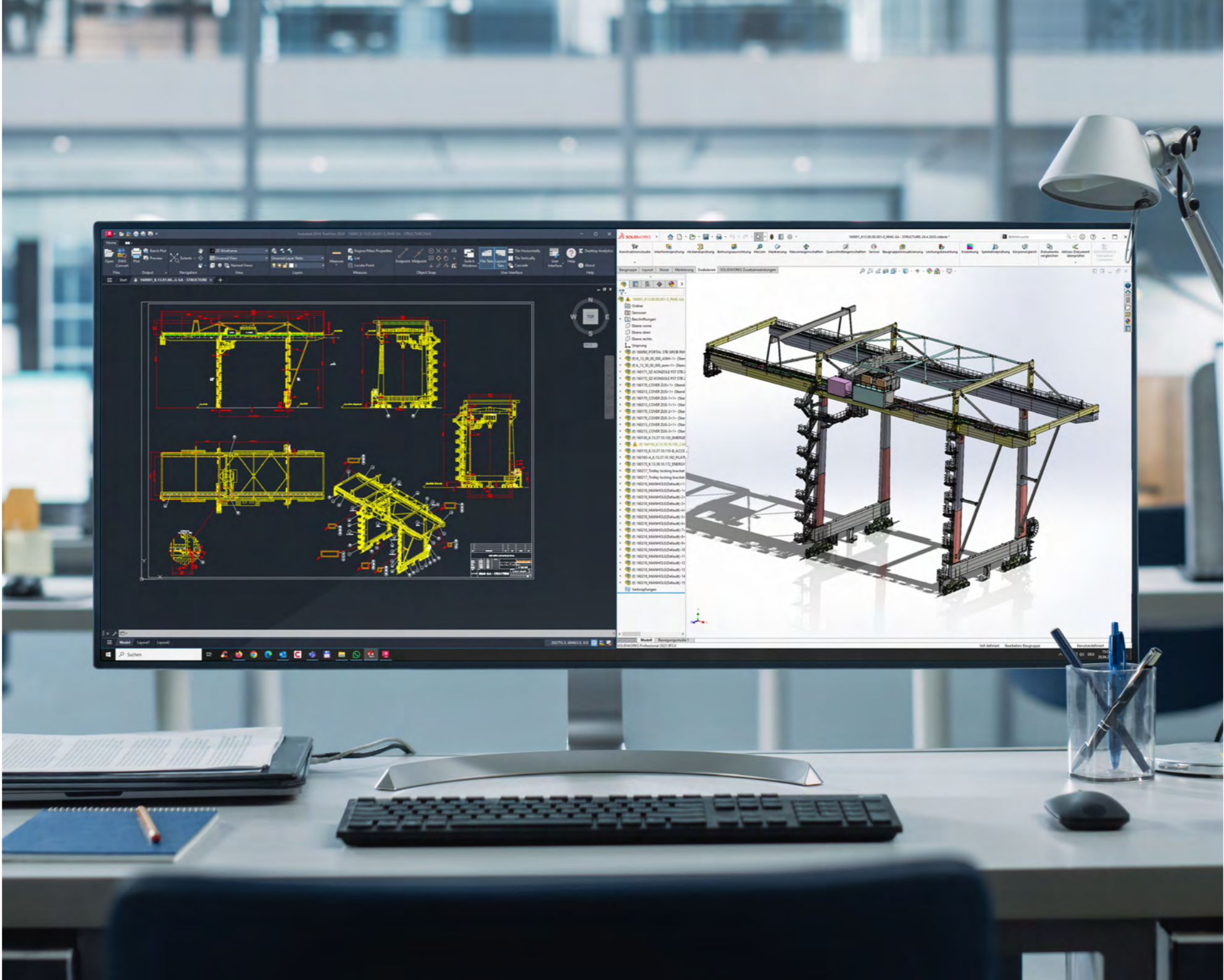
In RIKON, il nostro ufficio di ingegneria interno è composto da professionisti altamente qualificati specializzati in ogni aspetto della progettazione e produzione di gru. Utilizzando software all'avanguardia e strumenti avanzati, il nostro team garantisce eccezionale precisione e qualità in tutti i progetti ingegneristici.

I nostri esperti possiedono vasta esperienza, permettendoci di eseguire con successo progetti con requisiti unici o eccezionali. Attraverso la formazione continua e la partecipazione a workshop di settore, i nostri ingegneri rimangono costantemente all'avanguardia dei progressi tecnologici.

Gli ingegneri di progettazione meccanica di RIKON lavorano in modo collaborativo per sviluppare disegni dettagliati e specifiche complete. Ogni progetto viene sottoposto a un'analisi approfondita per garantire la piena conformità agli standard di settore.

Il nostro team di ingegneria elettrica svolge un ruolo cruciale nello sviluppo dei sistemi elettrici delle gru e nell'automazione delle operazioni. La loro competenza consente l'integrazione di soluzioni complesse che migliorano significativamente sia l'efficienza che la sicurezza.

Adottando un approccio multidisciplinare, i team di ingegneria di RIKON eccellono nella gestione di progetti su larga scala e complessi. Ogni progetto beneficia dell'esperienza accumulata e del continuo feedback delle organizzazioni operative, garantendo innovazione e miglioramento continui.



La principale competenza di RIKON è rappresentata dalle gru completamente elettriche a doppio braccio a livellamento luffing adatte ad ogni tipo di merce.

RPS – Le gru a doppio braccio a livellamento luffing sono attrezzature di sollevamento ad alte prestazioni e versatili, progettate per operare in modalità gancio, benna, magnete, trave di sollevamento e spreader, consentendo la movimentazione efficiente di merci generali, alla rinfusa e container.

RSC – Le gru a doppio braccio a livellamento luffing da montaggio (assemblaggio) sono destinate all'uso nelle operazioni di costruzione navale, incluso il montaggio sezionale, il lavoro di allestimento generale, nonché il sollevamento e lo spostamento di carichi singoli (unitizzati) per il processo di costruzione e riparazione navale.

Oggi RIKON è una delle pochissime aziende europee in grado di progettare e produrre in serie e autonomamente gru a doppio braccio a livellamento luffing.

GRU RPS/RSC

RPS-300

GRU A DOPPIO BRACCIO A LIVELLAMENTO LUFFING COMPLETAMENTE ELETTRICA

Produttività fino a
400 t/ora

L'RPS-300 è il modello più piccolo della serie di gru completamente elettriche a doppio braccio a livellamento luffing, che combina un design compatto con una elevata efficienza. Con un'estensione fino a 36 metri, una capacità di sollevamento fino a 25 tonnellate in modalità gancio, 12 tonnellate in modalità benna, è perfettamente adatta per un'ampia gamma di attività di movimentazione merci, specialmente in ambienti con spazio limitato. Progettata per l'uso in modalità gancio, benna, magnete e trave di sollevamento, l'RPS-300 garantisce un funzionamento affidabile e flessibile nella movimentazione sia di merci generali che alla rinfusa.

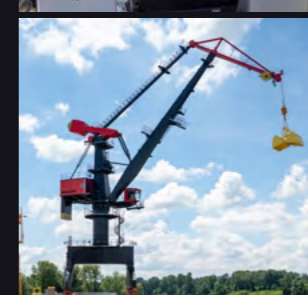
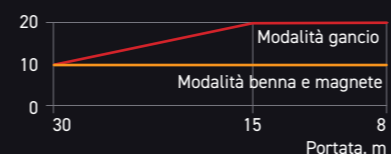
Il sistema a doppio braccio offre un'ottima efficienza e precisione. Tutti i movimenti principali, inclusa la luffing del braccio, il sollevamento e l'abbassamento dei carichi, la rotazione e la traslazione, sono alimentati da azionamenti elettrici con sistema di recupero energetico, offrendo prestazioni fluide, alta produttività e basso impatto ambientale.

Portata del braccio ¹	
Minimo	8 m
Massimo	30 m
Capacità di sollevamento del carico	
Modalità benna allo sbraccio 30-8 m	10 t
Modalità gancio ² allo sbraccio 30-15 m allo sbraccio 16-8 m	10-20 t 20 t
Carreggiata della gru ³	10,5 m
Carico massimo per ruota	22,5 t
Peso della gru	160 t
Passo della gru	10,5 m

Altezza di sollevamento	
con benna	20 m
con gancio	22 m
Profondità di abbassamento	
con benna	15 m
con gancio	15 m
Raggio di coda della sovrastruttura	7,0 m
Velocità operative	
Vel. sollevamento/abbass.	64-90 m/min
Rotazione	1,6-2,2 giri/min
Brandeggio	64 m/min
Traslazione	20 m/min
Modalità operativa ISO 4301/1	A8

Capacità di sollevamento in funzione della portata del braccio

Capacità di sollevamento del carico, t



¹ Possibilità di estensione della portata del braccio fino a 36 m

² Possibilità di aumento della capacità di sollevamento in modalità gancio fino a 30 t

³ Possibilità di aumento della carreggiata della gru fino a 15,3 m

RPS-640

GRU A DOPPIO BRACCIO A LIVELLAMENTO LUFFING COMPLETAMENTE ELETTRICA

Produttività fino a
650 t/ora

L'RPS-640 presenta specifiche aumentate, con un'estensione fino a 40 metri, una capacità di sollevamento fino a 40 tonnellate in modalità gancio, 18 tonnellate in modalità benna, e una produttività fino a 650 tonnellate per ora in modalità benna, perfettamente adatta per un'ampia gamma di attività di movimentazione merci in modalità gancio, benna, magnete, trave di sollevamento e spreader.

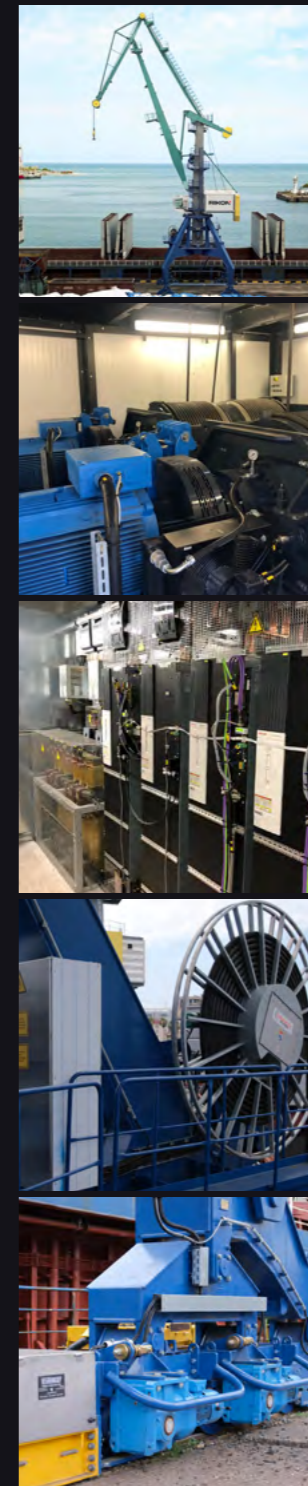
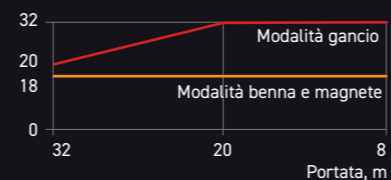
L'RPS-640 può essere realizzata anche con un design a cuscinetto di rotazione, come illustrato dal modello RPS-300.

Portata del braccio ¹	
Minimo	8 m
Massimo	32 m
Capacità di sollevamento del carico	
Modalità benna allo sbraccio 32-8 m	18 t
Modalità gancio ² allo sbraccio 32-20 m allo sbraccio 20-8 m	20-32 t 32 t
Carreggiata della gru	10,5 m
Carico massimo per ruota	22,5 t
Peso della gru	220 t
Passo della gru	10,5 m

Altezza di sollevamento	
con benna	22,9 m
con gancio	25,6 m
Profondità di abbassamento	
con benna	15 m
con gancio	15 m
Raggio di coda della sovrastruttura	7,0 m
Velocità operative	
Vel. sollevamento/abbass.	62-90 m/min
Rotazione	1,6 giri/min
Brandeggio	60 m/min
Traslazione	20 m/min
Modalità operativa ISO 4301/1	A8

Capacità di sollevamento in funzione della portata del braccio

Capacità di sollevamento del carico, t



RPS-1600

GRU A DOPPIO BRACCIO A LIVELLAMENTO LUFFING COMPLETAMENTE ELETTRICA

Produttività fino a
1600 t/ora

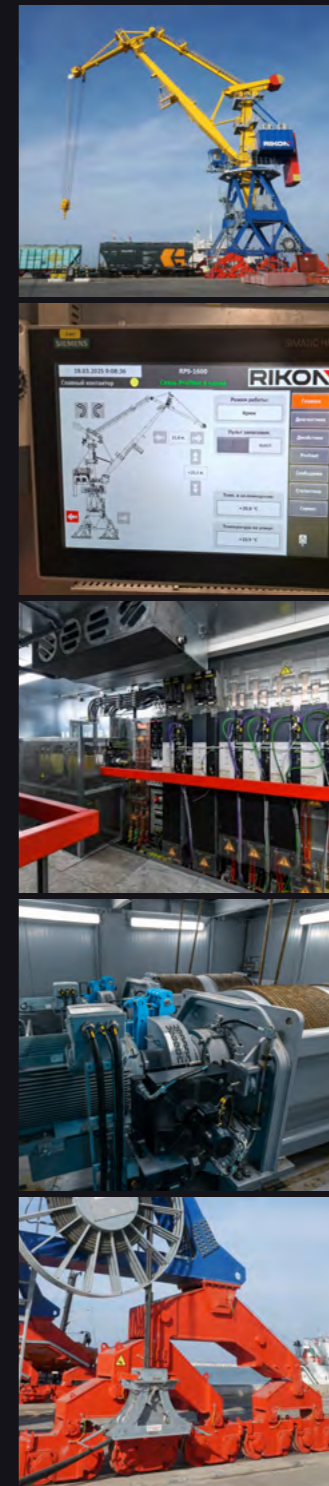
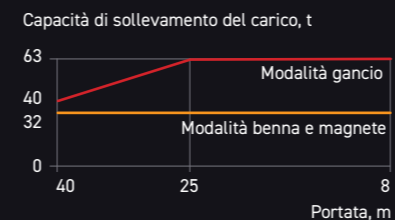
L'RPS-1600 è la gru a doppio braccio a livellamento luffing con la più alta capacità di sollevamento nella gamma RIKON RPS, con un'estensione fino a 60 metri, una capacità di sollevamento fino a 200 tonnellate in modalità gancio, 52 tonnellate in modalità benna, e una produttività fino a 1500 tonnellate per ora in modalità benna, perfettamente adatta per una vasta gamma di attività di movimentazione merci in modalità gancio, benna, magnete, trave di sollevamento e spreader. L'RPS-1600 è una soluzione ideale per porti marittimi, porti fluviali, terminal e impianti industriali.

L'RPS-1600 può essere realizzata anche con un design a cuscinetto di rotazione, come illustrato dal modello RPS-300.

Portata del braccio ¹	
Minimo	9 m
Massimo	40 m
Capacità di sollevamento del carico	
Modalità benna ²	
allo sbraccio 40-9 m	32 t
Modalità gancio ³	
allo sbraccio 40-25 m	40-63 t
allo sbraccio 25-9 m	63 t
Carreggiata della gru ⁴	10,5 m
Carico massimo per ruota	23 t
Peso della gru	490 t
Passo della gru	10,5 m

Altezza di sollevamento	
con benna	29 m
con gancio	32 m
Profondità di abbassamento	
con benna	23 m
con gancio	20 m
Raggio di coda della sovrastruttura	7,5 m
Velocità operative	
Vel. sollevamento/abbass.	64 m/min
Rotazione	1,4-1,7 giri/min
Brandeggio	60 m/min
Traslazione	20 m/min
Modalità operativa ISO 4301/1	A8

Lifting capacity depending on boom outreach



RSC-630

GRU DA MONTAGGIO

L'RSC-630 è una gru da montaggio progettata per le operazioni di costruzione navale, incluso il montaggio sezionale, il lavoro di assemblaggio e il sollevamento e la movimentazione di carichi singoli. Il sistema a doppio braccio offre un'ottima efficienza e precisione. Tutti i movimenti primari, come la luffing del braccio, il sollevamento e l'abbassamento dei carichi, la rotazione e la traslazione, sono alimentati da azionamenti elettrici, offrendo prestazioni fluide, alta produttività e basso impatto ambientale. Le gru sono dotate del sistema Micromotion e sono perfette per operazioni di installazione complesse.

L'RSC-630 combina ingegneria avanzata con praticità, alte prestazioni e affidabilità, rendendola uno strumento essenziale per le aziende di costruzione navale e i cantieri navali per le operazioni di completamento e assemblaggio. La gru ha una capacità di sollevamento dell'argano principale fino a 500 tonnellate e una capacità di sollevamento dell'argano ausiliario fino a 50 tonnellate, con un'estensione del braccio fino a 100 metri e un'altezza di sollevamento fino a 100 metri.

Portata del braccio	
Paranco principale ¹	
minimo	9 m
massimo	45 m
Paranco ausiliario	
minimo	11 m
massimo	48 m

Capacità di sollevamento del carico	
Paranco principale ²	
allo sbraccio 45-20 m	8-30 t
allo sbraccio 20-18 m	30-35 t
allo sbraccio 18-9 m	35 t
Paranco ausiliario ³	
allo sbraccio 48-11 m	6 t

Carreggiata della gru	10,5 m
Carico massimo per ruota	35 t

Peso della gru	350 t
Passo della gru	13 m
Altezza di sollevament⁴	
Paranco principale	50 m
Paranco ausiliario	50 m
Profondità di abbassamento	
Paranco principale	17 m
Paranco ausiliario	17 m
Raggio di coda della sovrastruttura	7,5 m

Velocità operative	
Sollevamento/abbass. paranco princ.	10 m/min
Sollevamento/abbass. paranco ausil.	40 m/min
Rotazione	0,5 giri/min
Brandeggio	40 m/min
Traslazione	30 m/min

Modalità operativa ISO 4301/1	A6
--------------------------------------	----

¹ Possibilità di estensione del paranco principale fino a 100 m

² Possibilità di aumento della capacità di sollevamento del paranco principale fino a 500 t

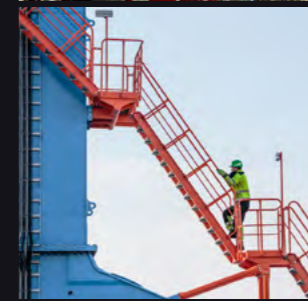
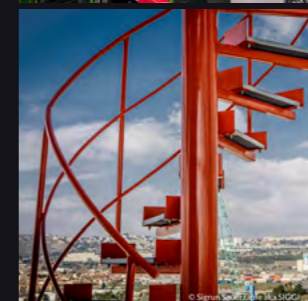
³ Possibilità di aumento della capacità di sollevamento del paranco ausiliario fino a 50 t

⁴ Possibilità di aumento dell'altezza di sollevamento fino a 100 m



Capacità di sollevamento in funzione della portata del braccio

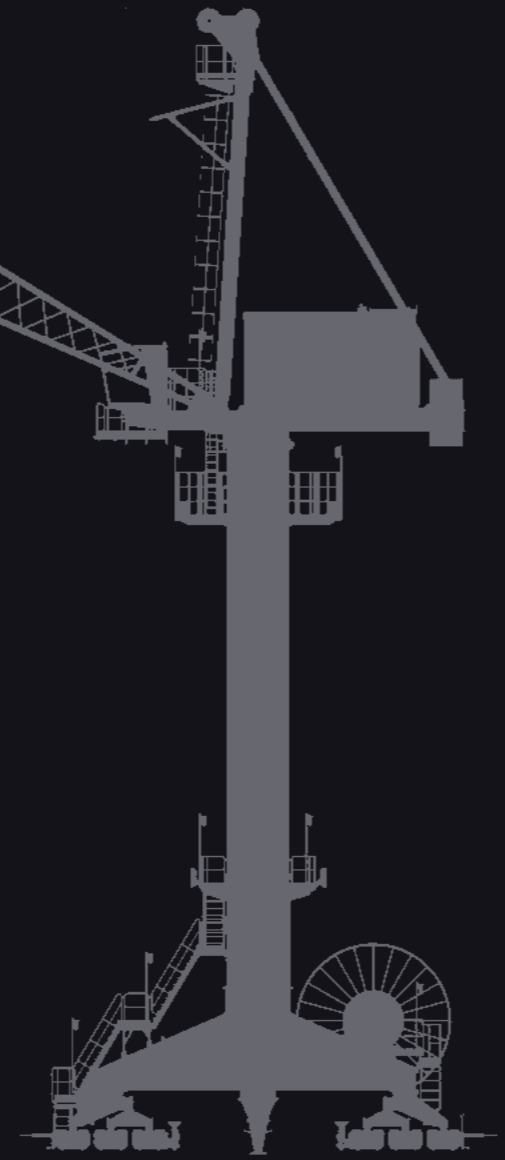
Capacità di sollevamento del carico, t



SINGLE JIB DESIGN FOR RPS/RSC CRANES

Tutti i tipi di gru mostrati in questa sezione possono essere progettati e prodotti con un sistema a braccio singolo se richiesto dai Clienti.

- RPS-300 ✓
- RPS-640 ✓
- RPS-1600 ✓
- RSC-630 ✓



Le gru a portale per container sono attrezzature di sollevamento ad alta produttività progettate per la movimentazione di container marittimi da 20, 40 e 45 piedi in porti e terminal per container.

Grazie al particolare design di questo tipo di gru, si caratterizzano per grande affidabilità e stabilità.

RMG – Gru a portale su rotaia (Rail Mounted Gantry)

RTG – Gru a portale su gomma (Rubber Tired Gantry)

Come opzione, la gru può essere equipaggiata con apparecchi di sollevamento di diversi tipi e capacità – gancio, trave, benna, magneti, ecc.

GRU RMG / RTG

RMG/A-RMG

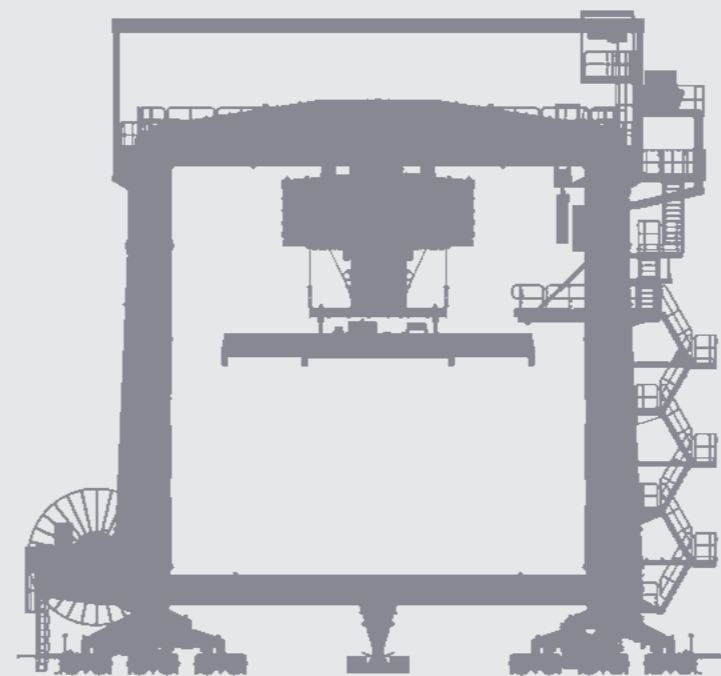
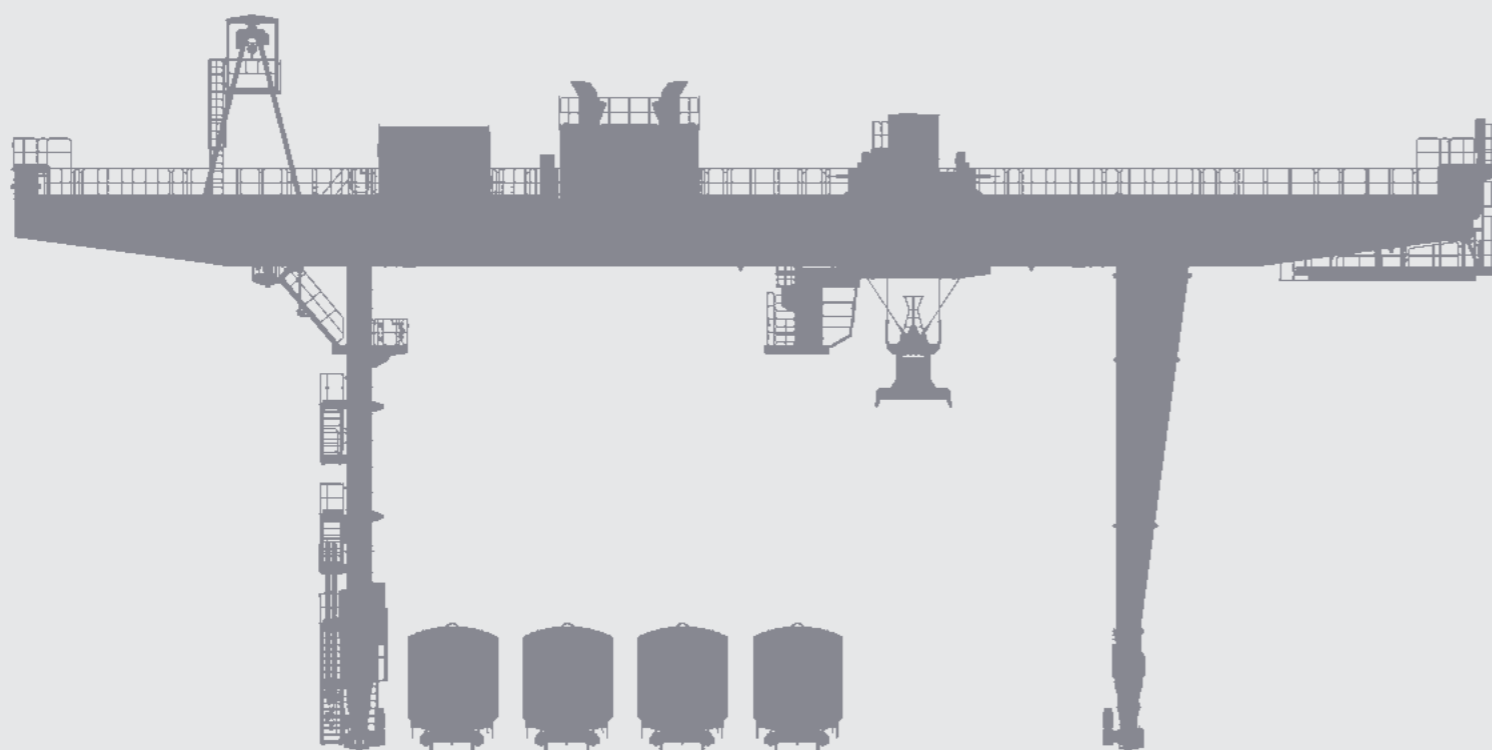
GRU A PORTALE SU ROTAIA PER CONTAINER

La gru a portale RMG per container garantisce efficienza e affidabilità, con movimenti operativi principali ad azionamento elettrico. Può essere configurata con carrelli rotanti o non rotanti, e con o senza mensole, adatta per l'uso in terminal per container e porti. Con una capacità di sollevamento fino a 50 tonnellate, carreggiata fino a 80 metri e altezza di sollevamento di 26 metri, gestisce efficacemente qualsiasi carico pesante.

La versione A-RMG prevede una modalità operativa completamente automatizzata per una produttività ancora più elevata.



GRU A PORTALE SU ROTAIA PER CONTAINER AUTOMATIZZATA



Capacità di sollevamento del carico¹

Sotto lo spreader	43 t
Sotto il telaio della carrucola	50 t

Carreggiata della gru²	25 m
------------------------------------------	------

Carreggiata del carrello	15,6 m
---------------------------------	--------

Passo del carrello	2,52 m
---------------------------	--------

Distanza tra le gambe del portale nella zona di passaggio del carico	15,5 m
-----------------------------------------------------------------------------	--------

Sbraccio delle mensole destra e sinistra³	6 m
-------------------------------------------------------------	-----

Carico massimo per ruota	22,5 t
---------------------------------	--------

Angolo di rotazione dello spreader	360°
-------------------------------------------	------

Velocità operative della gru

Vel. max sollevamento/abbass. a carico	30 m/min
Vel. sollevamento/abbass. senza carico	60 m/min
Vel. max traslazione carrello a carico	100 m/min
Vel. max traslazione gru a carico	120 m/min
Velocità massima di rotazione con carico	2 giri/min

Categoria della modalità operativa della gru secondo ISO 4301/1 durante il trasbordo di:

Container, peso lordo 30,5 t	A8
Container, peso lordo 43 t	A5
Carico generale, peso lordo fino a 50 t	A5

¹ Possibilità di aumento della capacità fino a 50 t

² Possibilità di estensione fino a 59 m

³ Possibilità di estensione fino a 16 m



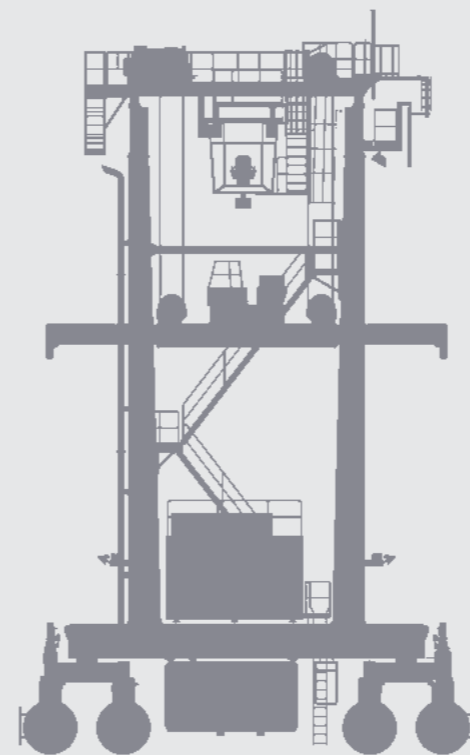
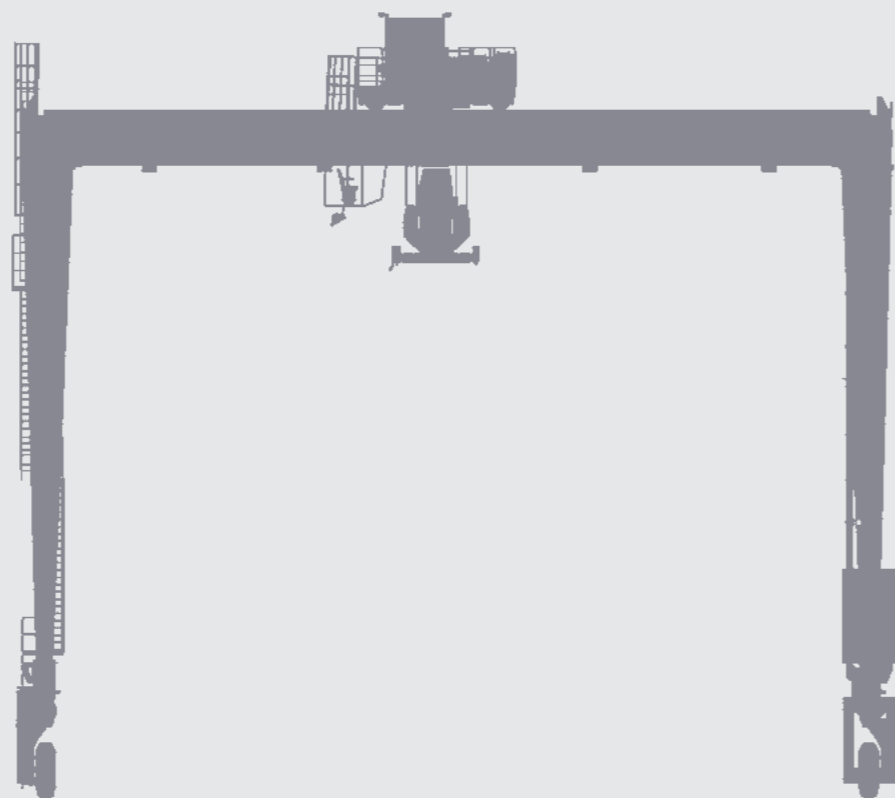
RTG / A-RTG

GRU A PORTALE SU GOMMA
PER CONTAINER

GRU A PORTALE SU GOMMA PER
CONTAINER AUTOMATIZZATA

Le gru RTG permettono una movimentazione flessibile dei container con capacità da 41-65 t e impilamento 1-su-7, disponibili con trave opzionale per operazioni con merci sovradimensionate. Disponibili in versioni diesel-elettriche, ibride o elettriche, le nostre gru presentano campate fino a 10 file.

Il modello automatizzato A-RTG offre posizionamento automatizzato e funzionamento senza operatore. Ideali per terminal medi e grandi, queste gru indipendenti dalla rotaia offrono mobilità conveniente senza vincoli ferroviari, combinando robuste prestazioni con efficienza operativa in ambienti impegnativi.



Capacità di sollevamento del carico

Sotto lo spreader, singolo	41 / 45 / 50 t
Sotto lo spreader, doppio	50 / 60 / 65 t

Luce del portale

fino a 10 container

Altezza di sollevamento

fino a 1 sopra 7 container

Passo della gru

6,4 / 6,9 / 9,6 m

Alimentazione elettrica principale

RTG classico	Motore diesel generatore e generatore a velocità costante o a velocità variabile (VSG)
E-RTG	Avvolgicavo o barra omnibus
RTG ibrido	Sistema a batteria più motore VSG

Velocità di sollevamento/abbassamento

Con SWL	20 / 26 / 30 m/min
Con spreader vuoto	58 / 52 / 60 m/min

Velocità di traslazione del carrello

70 m/min

Velocità di traslazione della gru

130 m/min

SISTEMI DI TELEOPERAZIONE E AUTOMAZIONE

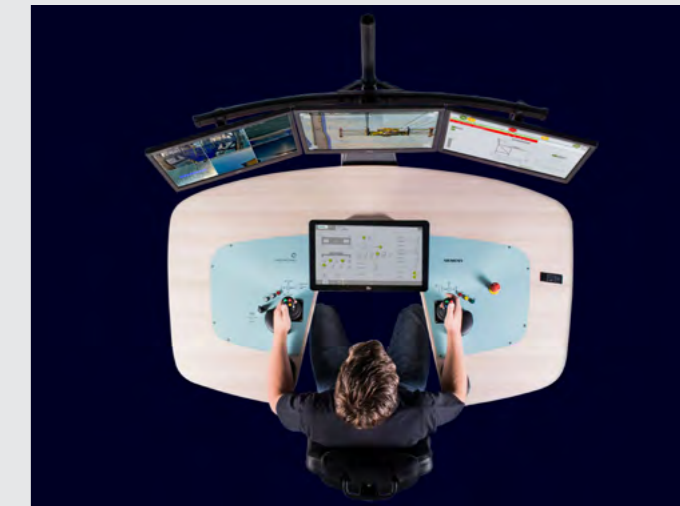
RIKON rimane all'avanguardia adattandosi continuamente alle tendenze emergenti del mercato e alle esigenze dei clienti.

Forniamo soluzioni innovative che mantengono i nostri clienti competitivi in un panorama in rapida evoluzione:

▼ **Automazione Avanzata delle Gru:** RIKON guida il settore con design all'avanguardia di gru A-RMG con modalità operativa automatizzata avanzata che migliorano efficienza, sicurezza e produttività riducendo i costi operativi e minimizzando l'errore umano. I nostri ingegneri sono specializzati sia nella progettazione meccanica sia elettrica, garantendo che l'automazione sia integrata perfettamente in tutti i sistemi delle gru.

▼ **ROS – Sistema di Teleoperazione:** RIKON ha sviluppato un proprio sistema di teleoperazione per gru a portale, permettendo agli operatori di gestire le operazioni delle gru comodamente dai loro uffici, migliorando la flessibilità operativa e la supervisione.

▼ **RIKON Connect:** RIKON ha sviluppato un sistema di monitoraggio intelligente per le attrezzature di sollevamento. Monitora lo stato di tutti i componenti della gru in tempo reale, avvisa dei guasti e aiuta a pianificare la manutenzione. Riduce i costi di riparazione, previene gli incidenti e prolunga la vita dell'attrezzatura.



Ambiente di lavoro ROS per la teleoperazione di gru a portale

JSC RIKON è specializzata nella progettazione e produzione di gru mobili portuali, navali e offshore, fornendo robuste soluzioni di sollevamento per varie applicazioni marittime. Inoltre, RIKON fornisce una gamma di benne su misura per completare tutte le nostre gru, garantendo prestazioni ottimali e versatilità nella movimentazione di diversi tipi di merci.

ALTRE GRU E ATTREZZATURE DI MOVIMENTAZIONE

RMH

GRU MOBILE PORTUALE COMPLETAMENTE ELETTRICA

Le gru mobili portuali di RIKON sono progettate per garantire efficienza e affidabilità, rendendole ideali per la movimentazione di carichi diversificati in ambienti portuali intensamente operativi. Con una capacità di sollevamento fino a 200 tonnellate, uno sbraccio massimo di 60 metri e un'altezza di sollevamento fino a 55 metri, queste gru possono gestire efficacemente carichi pesanti e grandi container. Sono progettate per operare in diverse configurazioni, offrendo flessibilità per differenti scenari di carico e scarico.

Dotate di tecnologia avanzata e movimenti a **trazione elettrica**, le gru mobili portuali di RIKON migliorano la sicurezza e la produttività senza l'utilizzo di componenti idraulici. Grazie a comandi intuitivi e design ergonomici per il comfort dell'operatore, queste gru sono costruite per resistere alle condizioni portuali più impegnative, garantendo prestazioni durature.

Portata del braccio ¹	
Minimo	11 m
Massimo	48 m

Capacità di sollevamento del carico ²	
Modalità benna	
allo sbraccio 10-29 m	75 t
allo sbraccio 20-48 m	42,9-24,5 t
Modalità container (sollevamento singolo)	
allo sbraccio 11-34 m	41 t
allo sbraccio 35-48 m	40,5-22 t
Modalità container (sollevamento doppio)	
allo sbraccio 11-28 m	50t
allo sbraccio 30-48 m	49,9-20,3t
Modalità gancio	
allo sbraccio 10,5-12 m	124 t
allo sbraccio 13-48 m	117,6-27,3 t

¹ Possibilità di estensione della portata del braccio fino a 54 m

² Possibilità di aumento della capacità di sollevamento fino a 154 t

Passo della gru	
Longitudinale	12,5 m
Trasversale	12,5 m

Altezze di sollevamento	
Sopra la banchina al raggio minimo	45 m
Sopra la banchina al raggio massimo	29 m
Sotto il livello della banchina	circa 12 m

Velocità operative	
Sollevamento/abbassamento	0-120 m/min
Rotazione	max. 1,6 giri/min
Brandeggio (velocità orizzontale media)	60 m/min
Traslazione	max. 5 km/h

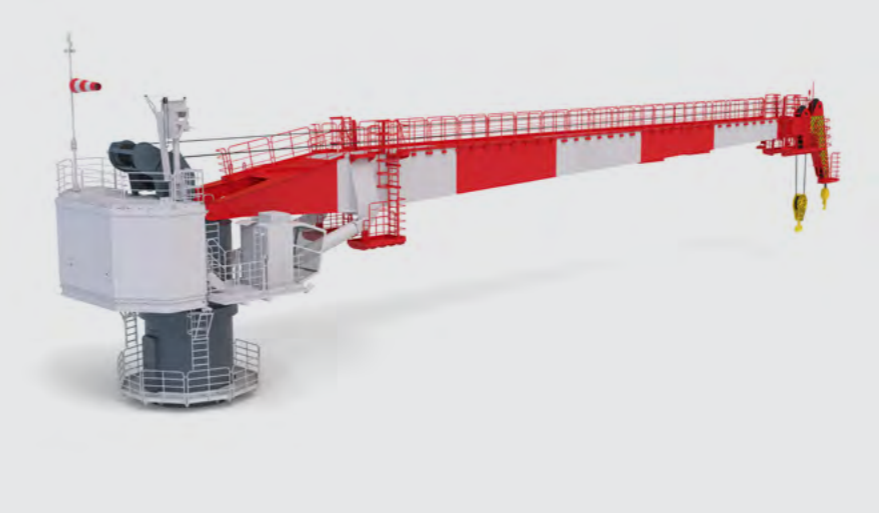
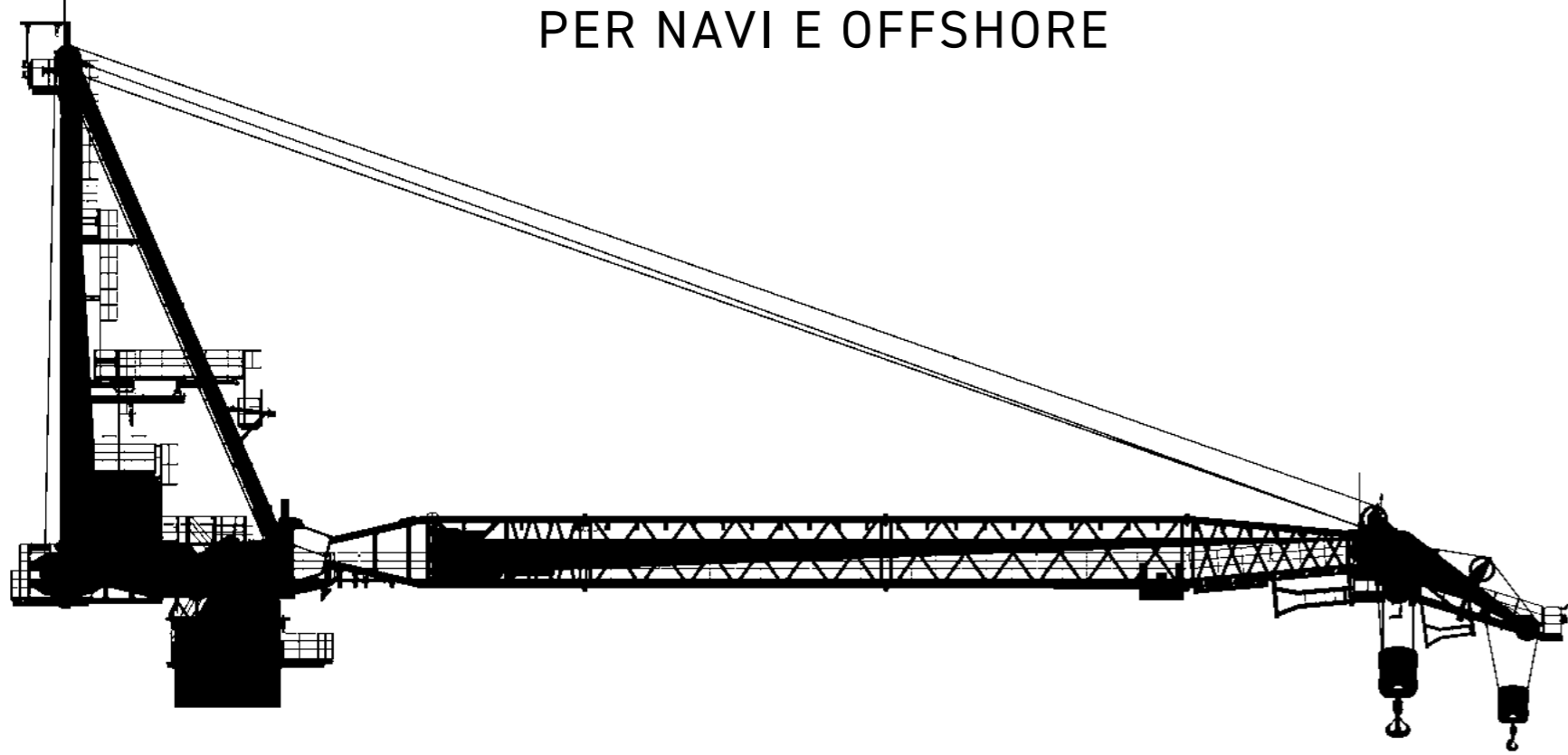
Peso della gru	
	circa 342 t

Categoria della modalità operativa della gru secondo ISO 4301/1	
	A7



N-SERIES

GRU/MANIPOLATORI ELETTRIDRAULICI
PER NAVI E OFFSHORE



Le gru navali e offshore RIKON serie N offrono prestazioni robuste e affidabili negli ambienti marini più esigenti. Progettate con materiali resistenti alla corrosione per resistere alle condizioni marine più severe, queste gru elettroidrauliche e manipolatori offrono soluzioni adattabili per la cantieristica navale e le operazioni offshore.

Per i climi estremi, la serie N è disponibile in versione Artica, progettata per funzionare fino a -60°C – soluzione ideale per progetti polari e subartici dove le apparecchiature standard non sono sufficienti. Che vengano impiegate in acque tropicali o nei mari del Nord, le gru RIKON serie N sono progettate per operare senza compromessi.

N-4300

Sbraccio del paranco principale	
Minimo	7 m
Massimo ¹	26 m
Sbraccio del paranco ausiliario	
Minimo	9,5 m
Massimo	41 m
Capacità di sollevamento (SWL)	
Paranco principale ²	150 t
Paranco ausiliario	35 t
Campo di rotazione	360°

¹ Possibilità di estensione fino a 100 m

² Possibilità di aumento della capacità fino a 1000 t



BENNE

DISPOSITIVI DI PRESA

Le benne RIKON sono progettate per prestazioni ottimali e versatilità nella movimentazione dei materiali. Compatibili con le nostre gru, sollevano e trasportano in modo efficiente materiali sfusi come carbone, cereali, rottami metallici e altro ancora.

Offriamo due tipi di benne bivalve a guscio e sei benne bivalve, ciascuna progettata per adattarsi a diversi pesi e tipi di carico. Prodotte con materiali di alta qualità e resistenti alla corrosione, le nostre benne garantiscono durabilità e affidabilità in ambienti impegnativi.



BENNE BIVALVE A QUATTRO FUNI E DUE VALVE

Capacità di sollevamento	20 t	18 t	18 t	22 t	25 t	32 t	32 t	32 t	32 t	32 t	32 t	50 t	53,6 t
Destinazione d'uso	carbone	carbone	rottami metallici	carbone	minerale di ferro	minerale di ferro	minerale di ferro	carbone	sfusi agricoli	rottami metallici	ghisa	carbone	sfusi agricoli
Densità del materiale	1 t/m ³	1 t/m ³	2 t/m ³	1 t/m ³	3 t/m ³	2,2 t/m ³	2,5 t/m ³	1 t/m ³	0,7 t/m ³	2 t/m ³	3,5 t/m ³	1 t/m ³	0,7 t/m ³
Volume della benna	12 m ³	10 m ³	4,5 m ³	14 m ³	5,5 m ³	10 m ³	9 m ³	20 m ³	30 m ³	9,2 m ³	6 m ³	35 m ³	48 m ³
Peso proprio della benna	7,8 t	7,7 t	9 t	8,4 t	8,3 t	9,9 t	9,9 t	12,3 t	12 t	14 t	11 t	16,5 t	20 t



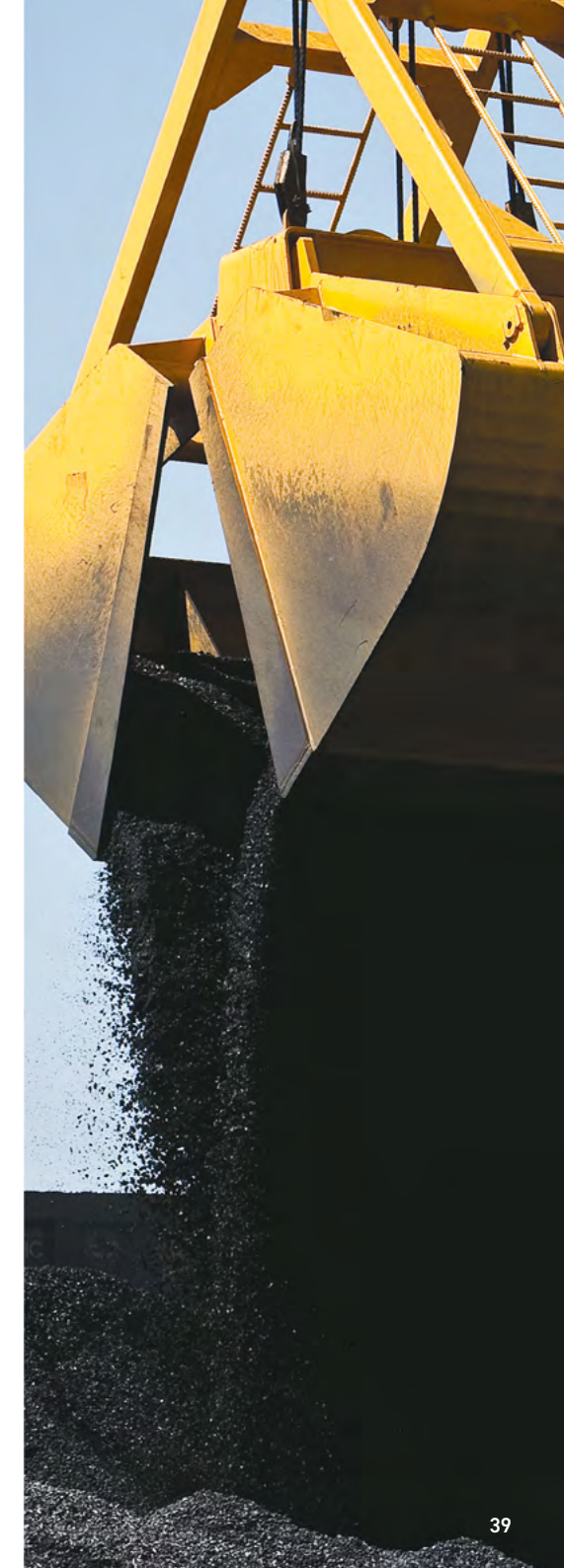
BENNE BIVALVE A SEI VALVE E QUATTRO FUNI

Capacità di sollevamento	10 t	10 t	16 t	16 t	16 t
Destinazione d'uso	rottami metallici	ghisa	ghisa	roccia calcarea	rottami metallici
Densità del materiale	0,55 t/m ³	1 t/m ³	1,55 t/m ³	2,1 t/m ³	3 t/m ³
Volume della benna	15 m ³	9 m ³	5,8 m ³	4,7 m ³	3,5 m ³
Peso morto della benna	7,2 t	6,7 t	6,2 t	6 t	5,3 t



BENNA A TRE VALVE PER LEGNAME A QUATTRO FUNI

Capacità di sollevamento	10 t	Peso massimo del carico	max. 6,7 t
Area di apertura della benna normalmente chiusa	2 m ²	Lunghezza massima del carico	max. 6 m
Area di apertura della benna completamente chiusa	0,3 m ²	Fattore di pulegge	4 pz
Peso morto	3,3 t	Numero di paranchi	3 pz
		Diametro della fune del paranco	23,5 mm





PER QUALSIASI RICHIESTA,
NON ESITI A CONTATTARCI VIA
TELEFONO, WHATSAPP O EMAIL

✉ sales@rikon.lv

📱 +371 29 299 992 (WhatsApp)

🌐 www.rikoncranes.com

📍 RIKON, JSC

68b Tvaika str., Riga

LV-1034, Latvia